



1. Aplicações

O Disjuntor Caixa Moldada JNG modelo DJM1-1600 são utilizados em áreas industriais para proteção de rede elétrica trifásica e equipamentos, contra efeitos da sobrecarga e curto-circuito, além de funcionamento para seccionamento de rede elétrica. Em conformidade com a Norma IEC 60947-2.

2. Características Técnicas Gerais

Número de Pólos	3
Tensão Nominal	400Vca
Tensão de Isolação	800Vca
Frequência Nominal	50/60Hz
Tensão Nominal de Impulso	8kV
Vida Útil Mecânica	4000 operações
Vida Útil Elétrica	1000 operações
Temperatura Operacional	-5°C a +40°C
Categoria de Utilização	A

3. Dados Técnicos

Corrente Nominal	1250A	1600A
Capacidade Interrupção Ics/Icu	100kA/220Vca - 75kA/400Vca	
Disparador Térmico	Ajustável (0,75 a 1 x Ir)	
Disparador Magnético	Ajustável (5 a 10 x Im)	
Seção Máx. Condutores	185mm ² x 4	
Acessórios (Inclusos)	8 Parafusos de Fixação 2 Extensores de Manopla 6 Terminais para Barramento	

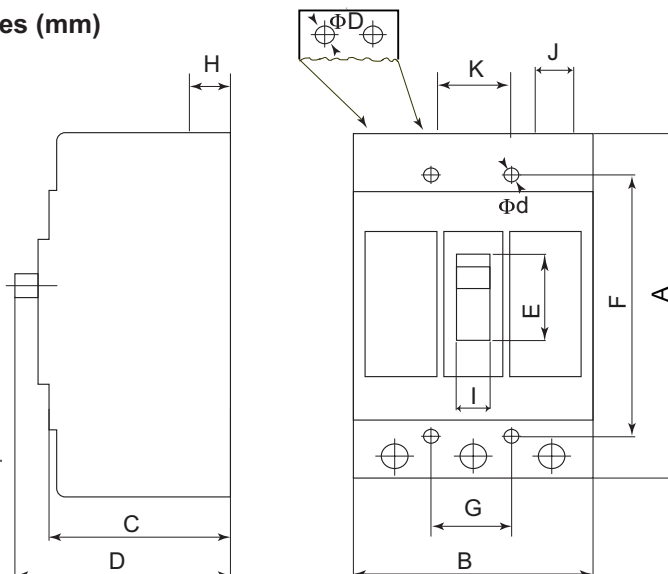


Painel de ajuste (1250A)



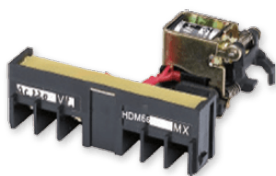
Painel de ajuste (1600A)

4. Dimensões (mm)



A	330
B	210
C	137
D	200
E	75
F	285
G	70
H	90
I	40
J	54
K	70
Φd	8
ΦD	10

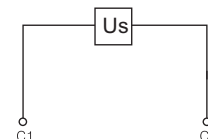
5. Acessórios Disponíveis (Não Inclusos)



5.1 -Bobina de Abertura (Disparo)

Definição: Permite abrir o circuito do disjuntor por meio de comando à distância.

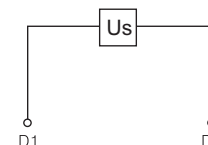
Tensão Nominal (U_n): 220Vca
 Tensão de Abertura (U_s): 70% a 110% x U_n
 Tempo de Resposta: ≤ 60 ms



5.2 Bobina de Subtensão (Mínima)

Definição: Abre o circuito do disjuntor automaticamente, em casos de queda de tensão, ou falta de alimentação de comando.

Tensão Nominal (U_n): 220Vca
 Tensão de Abertura (U_s): 35% a 70% x U_n
 Tensão de Fechamento (U_s): $\geq 85\%$ x U_n
 Para $U_s < 35\%$ x U_n , previne o fechamento indevido
 Obs.: Para $U_s \geq 85\%$ x U_n , o disjuntor tem sua abertura e fechamento normal.

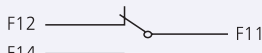


5.3 - Contato Auxiliar

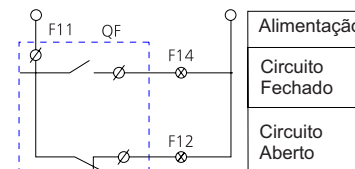
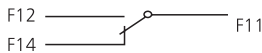


Definição: Indicação de Status do Contato do circuito do disjuntor
 Disponível: 1NA + 1NF

Disjuntor na posição Aberto



Disjuntor na posição Fechado



5.4 Chave Rotativa com ou sem Extensor

Definição: Manobra do Disjuntor para Abertura ou Fechamento através de Manopla Base (com extensor) ou Topo.

